

# 中九龍幹線 — 挖掘及橫向支撐工程 工作紙（小學）

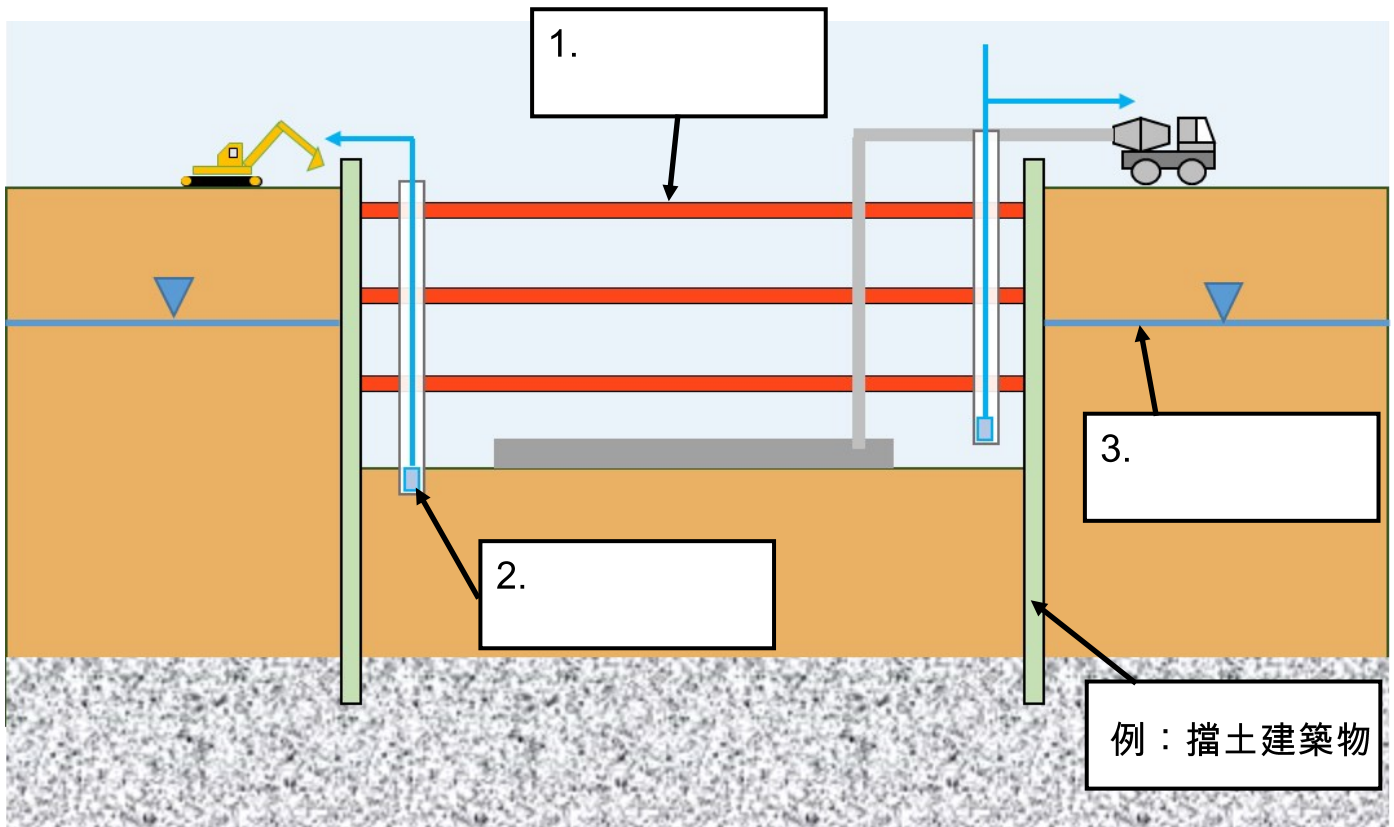


姓名：\_\_\_\_\_（\_\_\_\_\_） 班別：\_\_\_\_\_ 日期：\_\_\_\_\_

挖掘及橫向支撐工程是一般用作就建造樁帽、地庫及地下構築物等，對現有地面進行挖掘並提供支撐的工序。中九龍幹線的多項工程，包括建造低於地面道路、明挖回填式海底隧道和通風大樓等，均涉及挖掘及橫向支撐工程。

(一) 請從下表選擇正確答案，填充空白位置，完成工程設置。

抽水機	地下水位	支撐	擋土建築物
-----	------	----	-------



(二) 若要建造深度為 10 米，而長和闊各為 5 米的地下建築物，請問挖掘出的泥土有多少立方米？

答案：\_\_\_\_\_立方米

(三) 請配對以下機械的名稱：

1 混凝土車 ●

● A



2 流動起重機 ●

● B



3 挖土機 ●

● C

